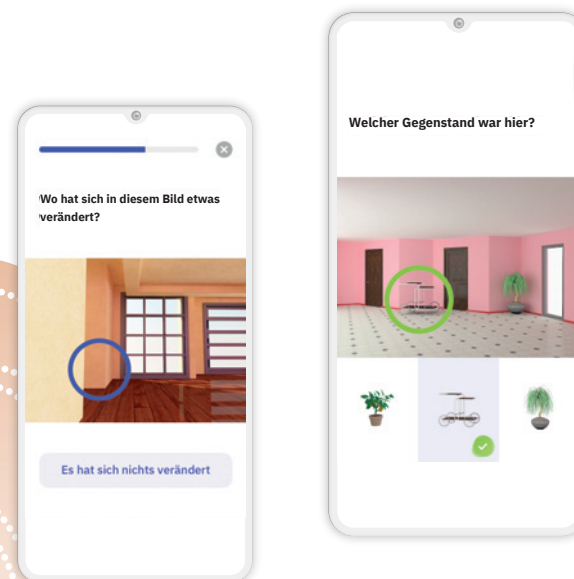


Die App mit relevantem Mehrwert zum Nachweis von Beeinträchtigungen des Gedächtnisses

Die App neotivCare ist ein CE-zertifiziertes Medizinprodukt, das Sie bei der Diagnostik einer Erkrankung mit Beeinträchtigung des Gedächtnisses aktiv unterstützen kann.



- neotivCare wurde gegen ausführlichste neuropsychologische Testverfahren validiert mit hoher Sensitivität & Spezifität¹
- Für Patient:innen: robust und einfach in der Anwendung zu Hause
- Für Ärzt:innen: Reduktion der Komplexität im Diagnoseprozess bei Gedächtnisproblemen¹

Medizinische Zweckbestimmung* von neotivCare:

Die interaktive Softwareanwendung „neotivCare“ ist dazu bestimmt, eine Bewertung der kognitiven Leistung zur Erkennung und Überwachung von kognitiven Beeinträchtigungen bei Erwachsenen zu ermöglichen und dient insbesondere der Unterstützung der Erkennung einer leichten kognitiven Störung oder einer leichten Alzheimer-Demenz bei 60- bis 80-Jährigen.

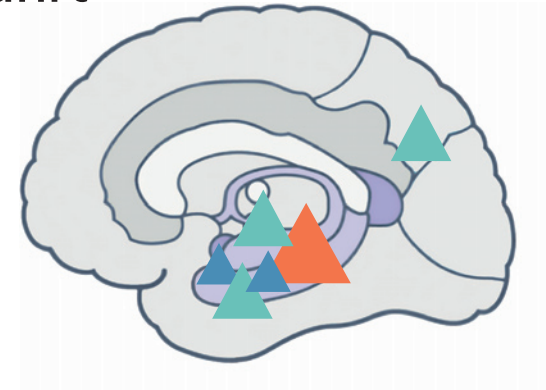
Die vorgesehenen Nutzer:innen führen die Tests eigenständig in ihrer häuslichen Umgebung durch. Der ermittelte Befund ist dazu gedacht, mit dem behandelnden Arzt besprochen zu werden und unterstützt diagnostische und therapeutische Entscheidungen.

* Medizinische Zweckbestimmung entsprechend der Vorgabe des BfArM zu DiGA
1 Oral Presentation LB07 CTAD conference, Duzel et al. 2020

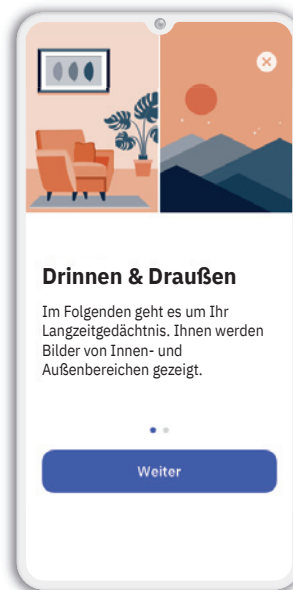
Mit der neotivCare App werden drei Arten von Gedächtnistests durchgeführt

neotivCare testet Mechanismen der Kognition, die meist mit einem frühen Stadium der Alzheimer-Demenzerkrankung zusammenhängen.^{2,3,4,5,6}

Die Gedächtnistests sind anatomisch spezifisch und lassen sich kognitiven Domänen in Hirnarealen zuordnen.



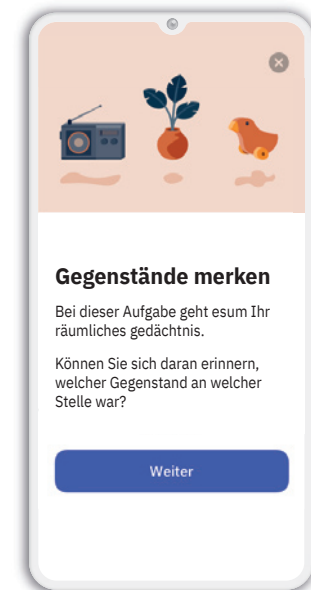
- Gedächtnistests werden über die Dauer von 3 Monaten selbstständig von Patient:innen durchgeführt
- Patient:innen teilen am Ende der Testphase eigenverantwortlich das Ergebnis** zur Besprechung mit den Ärzt:innen
- Datenschutz ist DSGVO- und DVG-konform, Standort der Datenverarbeitung ist Deutschland



▲ Drinnen & Draußen
Erkennen neuer und
Erinnern alter Szenen



▲ Unterschiede finden
Erkennen von Unterschieden
in Form, Muster etc.



▲ Gegenstände merken
Erinnern von Gegenständen
im Raum

** Die App generiert auf Basis der Testergebnisse einen Befundbrief mit Composite-Score im Vgl. zur Referenzgruppe, um zwischen gesunden kognitiven Leistungen und kognitiven Beeinträchtigungen zu unterscheiden.

2 Maass et al., 2015; 3 Berron et al., 2018; 4 Berron et al., 2019; 5 Maass et al., 2019; 6 Duzel et al., 2018